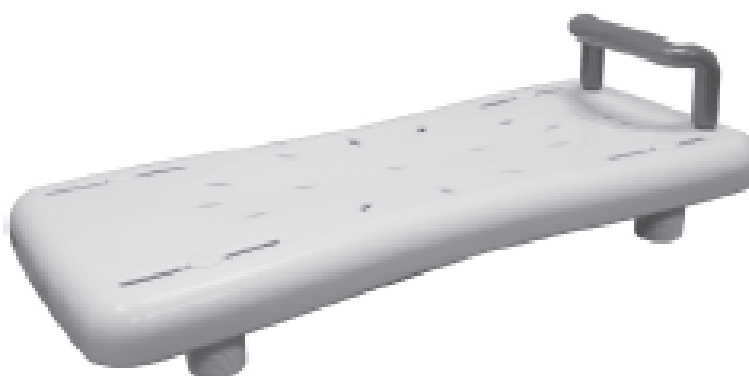


*HRM Badkarsbräda*



# Monterings- och bruksanvisning



**Bestellnummer:230011, EAN7350015110113**

## **Innehåll**

Nedan följer monteringsanvisningar och råd vid användandet av HRM Badkarsbräda.

Rådgör gärna först med Din läkare eller terapeut om badkarsbrädan är det lämplig hjälpmedlet för Dig.

## **Innehållsförteckning**

- 1.0 Säkerhetshänvisning
  - 1.1 Använda symboler
  - 1.2 Ändamålsenligt användande
  - 1.3 Säkerhet- allmänna råd
  - 1.4 Montering av badkarsbrädan
  
- 2.0 Leverans/byggbeskrivning
  
- 3.0 Montering
  - 3.1 Handtagen
  - 3.2 Förställningsfötterna
  
- 4.0 Badkarsbrädan på badkarskanten
  
- 5.0 Rengöring/desinfektion
  - 5.1 Rengöring
  - 5.2 Desinfektion
  
- 6.0 Service/reservdelar
  - 6.1 Service
  - 6.2 Reservdelar
  
- 7.0 Återinsats
  
- 8.0 Återvinning
  
  
- 9.0 Typskylt
  
- 10.0      Tekniska data
  
- 11.0      Garanti

## HRM Badkarsbräda

### 1.0 Säkerhetsråd

#### 1.1 Använda symboler



Denna symbol betyder varning.



Under denna symbol finner Du olika tips och råd i samband med brukandet.

#### 1.2 Användningsområde

HRM Badkarsbräda hjälper brukaren med den dagliga kroppsvården i badkaret. Den är avsedd för personer med nedsatt funktion i ben och säte men med kraft i armarna. Med nedsatt funktion kan menas t.ex förlamning, amputation eller med ledsjukdomar som gör ett normalt badande svårt.

Använd Badkarsbrädan endast tillsammans med de vanliga badkaren som finns i handeln.

Badkarsbrädan lägges så att sittandet ej medför någon risk för brukaren

#### 1.3 Allmänna råd

Läs noga bruksanvisningen för uppbyggandet och monteringen samt kontrollera att alla delar finns i förpackningen för badkarsbrädan innan den tas i bruk. Se till att alla som ska använda badkarsbrädan alltid har tillgång till bruksanvisningen.

Skador som uppkommer vid felaktigt användande kan ej ingå i garatin.



**Personer som väger mer än 150 kg får ej använda badkarsbrädan**

**Använd bara badkarsbrädan som sitt ändamål. Klättra ej eller lek på den.**

**Använd badkarsbrädan endast om den är felfri.**

**Använd endast av tillverkaren godkända reservdelar.**

**Gör inga ändringar på produkten som inte godkänts av tillverkaren.**

### 2.0 Leveranskontroll

HRM Badkarsbräda levereras i en kartong. Kontrollera att innehållet överensstämmer med förteckningen och att det är i felfritt tillstånd. Fatts något eller ni ej är nöjd med innehåller av annan orsak, kontakta HRM Care.

Innehåll:

1 x Badkarsbräda (1)

1 x Handtag (2)

2 x Skruvar för handtagsfäste (3)

4 x Inställningsfötter (4)

4 x Skruvar för inställningsfötter (5)



### 3.0 Montering

Kontrollera efter monteringen att badkarsbrädan fungerar och ligger fast mot badkarskanten

Montera först fast handtaget med en skruvmejsel.

Handtaget skall riktas mot sittbrädan.

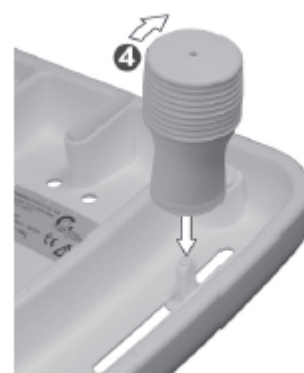
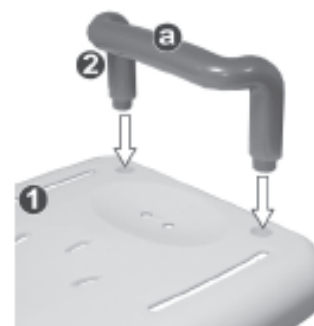
Tryck ner handtaget (2) i Badkarsbrädan (1)

Skruvorna för handtaget (3) skruvas i underifrån .

Skruvorna för inställningsfötterna (4) skruvas i uppifrån

i springorna. Inställningsfötterna (5) skruvas på underifrån.

Obs! skruva ej åt för hårt- kan skada gängerna i brädan.



### 4.0 Badkarsbrädan på Badkarskanten

Badkarsbrädan passar till alla normala standardbadkar.

Lägg badkarsbrädan på badkarskanten

Centrera badbrädan

Lösgör alla fyra inställningsfötterna (4) och skjut dem mot badkarskanten.

Inställningsfötterna förhindrar att badkarsbrädan glider. Genom att noga kontrollera att brädan ligger säkert och fast förhindras olyckor i badkaret.



## 5.0 Rengöring och desinfektion

Använd inga vassa föremål eller starka rengöringsmedel eller lösningsmedel.

### Rengöring

Vid lätt försmutsning eller damm, rengörs badkarsbrädan med fuktig trasa. Vid grövre försmutsning användes ett mildt rengöringsmedel.

### Desinfektion

Behövs en badkarsbräda desinficeras, föreslås endast därför avsedda medel. En sterilisering bör ej göras.

## 6.0 Service/Reservdelar

### Service

Badkarsbrädan är underhållsfri men bör dock kontrolleras 1 ggn i månaden.

Kontrollera då att alla delar är hela och ej skadade och att badkarsbrädan fungerar.

Observeras skador som påverkar användandet, kontakta er hjälpmedelscentral eller arbetsterapeut.

Brädan bör då bytas ut.

### Reservdelar

Reservdelar beställer ni lämpligen hos HRM Care

## 7.0 Återanvändning

Badkarsbrädan är avsedd att kunna återinsättas hos annan brukare. Rengöres och ev. desinficeras före återinsatsen.

## 8.0 Återvinning

Badkarsbrädan består av plastdelar. Var god sopsortera enligt den lokala miljöförordningen.

## 9.0 Typskylt

En typskylt sitter på badkarsbrädans undersida

## 10.0 Tekniska Data

Vikt	2,7 kg
Höjd	18 cm
Bredd	70,5
Djup	32 cm
Klämmvidd inst.fötter	41 – 64,5 cm
Höjd över Badkarskant	5 cm

**Max Brukarvikt                    150 Kg**

## 11.0 Garanti

24 månader – förutsatt riktigt användande

**HRM Care, Sävsjöström**  
**Sävsjö 6**  
**360 74 Sävsjöström**  
**Tel: 0474-22020**  
**E-post: [hrmcare@hrmcare.se](mailto:hrmcare@hrmcare.se)**