

Bruksanvisning för Lyftstol Typ LS 2000

Åtgärder före användning

Lyftstolen levereras färdig för att tas i bruk. Före det att patient transporteras skall bältena optiskt kontrolleras. Veva upp lyftstolen och tryck nedåt på bröstdynan för att kontrollera att vevbromsen [fungerar](#). Pröva även Hjulbromsarna. (se nedan „daglig kontroll“)

Handhavande

Läs igenom bruksanvisningen innan lyftstolen tas i bruk.

Observera att sittbältet i sitt nya utförande har försetts med ett säkerhetsband.

Lyftstolen har även en i höjdled inställbar fotplatta, för att knävinkeln, oberoende av kroppslängd, alltid skall kunna överstiga 90 grader. Patienten skall inte hänga i stussbältet utan kroppstyngden skall fördelas på fötter, knän och stuss. Kontrollera att ryggbandet inte är så spänt att bröstkorgen kläms mot bröstdynan.

Rengöring och service

Vid behov kan lyftstolen rengöras med tvål och vatten.

Första åtgärder och regelmässiga kontroller

Varje dag

Kontrollera bromsar.

- a. Lås de låsbara hjulen och kontrollera att hjulen inte rör sig.
- b. Vevmekanismbromsen: när man vevar upp stolen belastad, skall veven stanna när man släpper den. Om inte tillkalla servicetekniker.

Optisk kontroll av bälten/band

- a. Kontrollera om sittbälte är slitet eller smutsigt. Om det är slitet eller skadat skall det bytas. Om det är smutsigt tvättas det lämpligast i badkaret eller duschen med tvål och vatten och hänges upp till torkning.
- a. Kontrollera att ryggbältet inte är slitet eller har mekaniska fel, i så fall skall det bytas.
- b. Kontrollera att lyftbandet i vevmekanismen inte är slitet och att det löper riktigt över de nedre bandrullarna genom att veva stolen upp och ner en gång. Vid behov justeras nedre bandrullarna. Om lyftbandet är slitet eller skadat skall det bytas ut.

Vart annat år eller efter behov

Minst vart annat år bör lyftstolen genomgå en komplett kontroll av servicekunnig person.

Resultatet skall upptecknas i ett protokoll.(Servicemanual)

Service: Kontakta firman som sålt lyftstolen för att få reda på var närmaste servicetekniker finns.

Tillverkning och försäljning:

HRM Care, Sävsjöström

Lustigkulla

S-36074 Sävsjöström

Tel: 0474 22020

Fax: 0474 22045

E-post: hrmcare@hrmcare.se

Internet: www.hrmcare.se

Lyftstolen LS 2000

Det lilla formatet gör lyftstolen idealisk för lyft och korta förflyttningar i trånga utrymmen. (t.ex. vid toalettbesök). Den är lämplig för alla personer som ej kan stå och gå själva, men där fötter, knän och sätet kan belastas. Den låga ramen gör att man utan problem kommer under stolar och sängar. Rambreddden är sådan att man lätt kommer till rullstolar, bad- och duschstolar.

Patienten lyftes genom att sittbältet placeras under sätet och vevas upp med en vevmekanism som lyfter över ett antal rullar så att endast ringa kraft behöver användas.

Trepunktsfixeringen (fötter, knän och säte) gör att lyftandet och förflyttandet kan ske på ett skonsamt sätt, även av tunga och inaktiva personer.

Genom att vårdaren och patienten alltid har blickkontakt känner sig patienten säker.

Att komma till under rullstolar, sängar och nästan alla möbler är inget problem eftersom ramhöjden endast är ca. 10 cm.

Nya större länkbara hjul underlättar farandet över trösklar och tjocka mattor.

En totalbredd under 60 cm gör att lyftstolen lätt kommer genom smala dörröppningar.

Även förflyttning till toalett-sits är lätt att genomföra.

De bakte hjulen kan låsas, alla hjul är länkhjul.

Dynorna är av mjuk PU-formskumm.

Stolen rengöres med vanliga rengörings- och desinfektionsmedel.

Tekniska data

Längd:(A)	1000,0 mm
Höjd: (5)	1060,0 mm
Bredd:(E)	552,0 mm

Ramen

Max inre längd:(B)	487 mm
Max yttre bredd:(C)	340 mm
Min inre bredd:(D)	250 mm
Max höjd:(1)	72 mm
Min frigående:(2)	25 mm

Bröstdynan

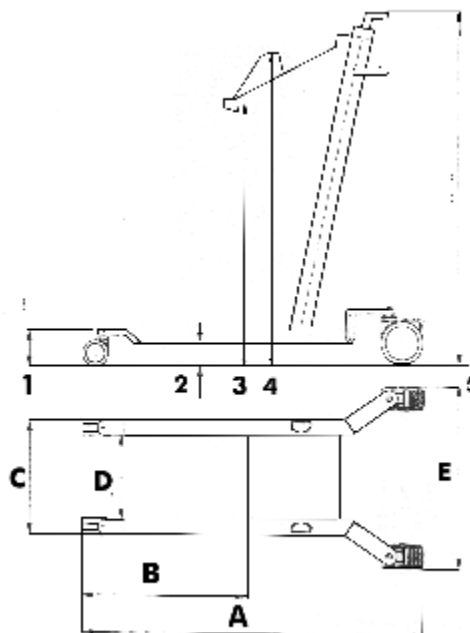
Max höjd:(4)	1328 mm
Min fri höjd:(3)	829 mm
Lyftområde:	426 mm
Patientvikt: upp till	130 kg
Vikt:	40 kg
Vändradie:	426 mm

Hjul:

fram	2 länkhjul, 50 mm diameter(alt. 75 mm)
bak	2 länkhjul, 100 mm diameter, låsbara (alt. 125 mm)

Ram: svetsade och epoxilackerade stålrör

Dynor: formgjuten Polyuretan



Ryggbälte (1)

Ryggbältet är tänkt som en säkerhet mot att tippa bakåt. Bältet får inte spännas hårdare än att det finns gott om plats för bröst/bröstkorg. Bältet skall löpa i höjd med skuldrorna

Sittbälte (2)

Sittbältet skall placeras så att det löper mellan sittbenet och svansbenet. Patienten skall sitta så högt som möjligt. Knävinkeln skall därvid helst överstiga 90°. Detta sker enklast på en höj och sänkbar säng genom att sängen höjs. För att förhindra att sittbältet glider upp när man inte har tillräcklig knävinkel användes extra bältet som säkerhet under stussen.(3)



Varning!

▲ Låt aldrig en patient bli sittande för länge i lyftstolen! (Max. 10 Min.)
Detta gäller framför allt vid dekubitusrisk!
Lämna aldrig en patient obevakad i stolen!

Bältesupphängning

Kontrollera alltid att bältet sitter säkert i sina krokar!!



Veven

Vevmekanismen är så inställd att den går lätt när stolen vevas upp (högervarv).

Släpper man veven bromsar mekanismen lyftbältet.

När man vill veva ner stolen (vänstervarv) måste ett visst motstånd övervinnas.

Obs! Går vevmekanismen inte över i bromsfunktion när man släpper veven, måste den kontrolleras/justeras av en servicetekniker.



Hjulbroms

De båda bakre hjulen kan låsas var för sig.

Kontrollera alltid, vid lyft, att båda bromsarna är låsta.

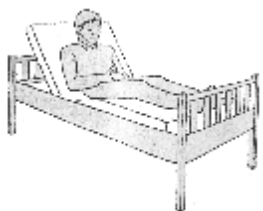
Först när patienten sitter säkert och riktigt fastspänd i stolen får bromsarna frigöras och omflyttningen påbörjas.



Bruksanvisning

Lyftstol

1. Lyft upp sängens huvudände



2. Be eller hjälp patienten att korsade benen.



3. Lägg en hand bakom patientens rygg och en under de korsade benen. Ta ett steg diagonalt bakåt och det blir lättare att vända patienten till en sittande position på sängkanten.



4. Skjut in lyftstolen under sängen så att patientens fötter är på fotplattan och knäna stöder mot knädynorna.



5. Veva upp fotplattan för att ge stöd åt fötterna. Kontrollera att knävinkeln överstiger 90°. Om inte ändra inställningen på fotplattan.



6. Lås bromsarna på hjulen.



7. Be patienten luta sig fram över bröstdynan och spänn fast ryggbältet ordentligt.



8. Fäst sittbältet på ena sidan. Låt extrabandet vara öppet.



9. Tryck ner sittbältet mot madrassen så att det kommer under stussen och haka på andra sidan. Bältet skall nu vara spännt och knäna vila mot knädynorna.



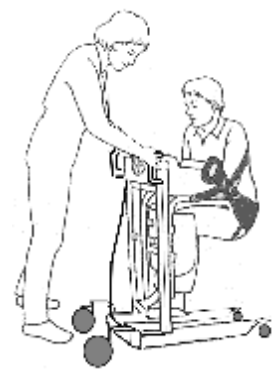
10. Kontrollera att sittbältet sitter säkert på krokarna. Veva upp patienten ovanför sängen och spänn fast extrabältet under stussen.



11. Öppna bromsarna



12. Genomför förflyttningen. Vid längre förflyttningar, låt patienten sitta så lågt som möjligt. Far försiktigt i kurvor och över trösklar.



Vid toalettbesök:

1. Hjälپ patienten, sittande på sängkanten, att förbereda avtagande av pyjamas eller underkläder.



2. Lägg en handduk runt sittbältet.



3. Innan sittbältet sättes på dra ner kläderna ytterligare så att bältet vilar mot huden.

